

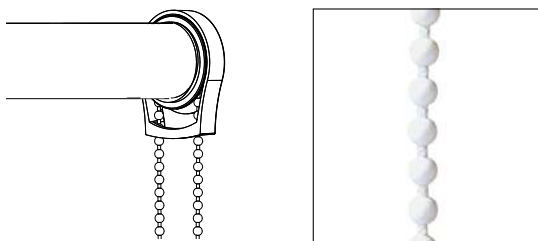
## ROLGORDIJN



Het rolgordijn heeft een gestoffeerde onderlat. De montagesteunen zijn wit. Het doek rolt aan de achterzijde van de buis naar beneden.

### BEDIENING

Optrekken en neerlaten d.m.v. een eindloze, witte kunststof ketting.



### DOEK

De stoffen hebben een verschillende lichtdoorlatendheid. Dit wordt aangegeven per stof:



Transparant



Dicht



Verduisterend

Let op: het doek is altijd ca. 30 mm smaller dan de totale productbreedte.

### MAATVOERING

	Rolgordijn
Minimale breedte	300 mm
Maximale breedte	2700 mm
Minimale hoogte	300 mm
Maximale hoogte	3000 mm
Maximale oppervlakte	6,7 m <sup>2</sup>

### EXTRA'S

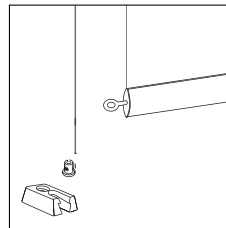
Metalen ketting



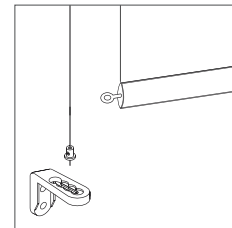
Vlakke alu onderlat (2-zijdig)



Zijgeleiding: Fixeer het rolgordijn met een spandraad.



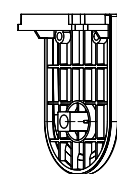
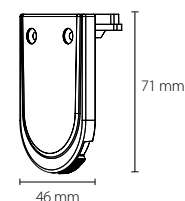
In de dag



Op de dag

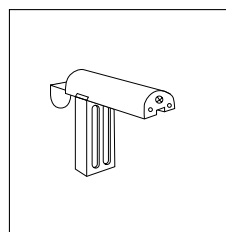
### MONTAGE

Universele kunststof steun voor zowel plafond -als wandmontage. Aan één kant van het rolgordijn zit een steun speciaal voor de bedieningszijde.

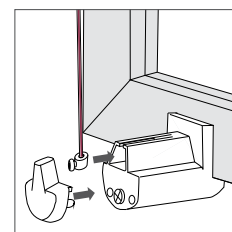


Bedieningszijde

Optioneel kan gekozen worden voor een klemsteun (niet boren in kozijn).



Bovenzijde



Onderzijde t.b.v. zijgeleiding